

théâtre
le clou! présente

L'Océanturme

D'après le roman de **Réjean Ducharme**
publié aux Éditions Gallimard

Adaptation, mise en scène et scénographie **Sylvain Scott**



Iode Ssouvie et sa famille vivent au bord du fleuve St-Laurent dans un bateau à vapeur qu'ils ont transformé en maison. Asia Azothé, une petite Finlandaise, vient tout juste d'emménager dans le manoir juste en face. La rencontre entre Iode et sa nouvelle voisine révélera une amitié capable de toute traversée. Une amitié qui les poussera à caresser un rêve de voyage : descendre le littoral jusqu'à la Terre de feu. Mais pourquoi est-ce si difficile de partir, de quitter le connu pour l'aventure?

Cette incursion du Théâtre Le Clou dans l'univers de Réjean Ducharme, un auteur québécois des plus marquants, risque d'enflammer toutes les scènes-bateaux que les personnages fouleront. Mais rassurez-vous, il y aura l'eau de tous les océans pour apaiser les feux qu'ils auront allumés.

Interprétation Carmen Ferlan, Marie-Claude Guérin, Guillaume Tellier et Anne Trudel -
Musique Antoine Bédard - **Éclairages** Luc Prairie - **Costumes** Linda Brunelle -
Conseiller dramaturgique Martin Faucher - **Assistance à la mise en scène** Dominique Cuerrier - **Direction de production et technique** Carlos Ponte

durée 1 h 20 - tout public dès 11 ans

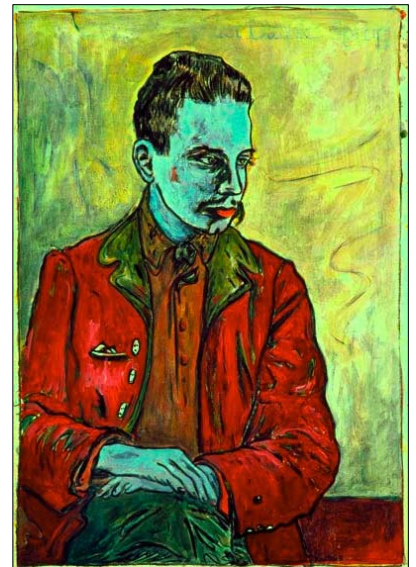
bluff!
théâtre de création

présente

Musique pour Rainer Maria Rilke

texte de **Sébastien Harrisson**
mise en lecture de **Martin Faucher**

Nathan, un adolescent qui vit seul avec sa mère dans une banlieue sans histoire, voit un jour sa vie basculer, lorsqu'il reçoit un appel téléphonique lui apprenant que son père, qu'il avait toujours cru mort à la guerre, est en fait un homme qui l'a abandonné et n'est jamais revenu le visiter. Tandis que tout semble s'écrouler autour de lui, le jeune homme tombe sur un livre mystérieux: *Lettres à un jeune poète* de Rainer Maria Rilke. Dès lors, l'ombre du grand poète se met à planer sur les trains de marchandises de la banlieue endormie et la figure du père inconnu prend soudain des allures d'un autre siècle.



Collaboration entre le Théâtre Bluff et le Théâtre Denise-Pelletier, *Musique pour Rainer Maria Rilke* se veut avant tout une réflexion sur la puissance de la littérature et sur l'impact déterminant que celle-ci peut avoir sur une vie. Ode aux mots et à leur portée formatrice, cette pièce inspirée du chef d'oeuvre de Rilke met en lumière l'aspect unique et inoubliable des lectures de jeunesse.

Interprétation Jean Marchand, Macha Limonchik, Eve Landry, Maxime Carbonneau et Mickaël Guoin

durée 1 h 20 - tout public dès 14 ans